



**ЭКССТРОЙМОНТАЖ**

**Хотите построить цех, склад, завод, расширить и упрочить свой бизнес?**

**Вы обратились по адресу.**

**Мы умеем воплощать мечты в реальность!**

Мы специализируемся на строительстве складских комплексов, зданий и сооружений промышленного назначения (цехов, заводов, технологических конструкций), торгово-развлекательных центров, спортивных сооружений, многофункциональных комплексов, бескаркасных арочных ангаров, бытовок и вахтовых городков.

Наша продукция – это строительные металлоконструкции любой сложности, все виды фальцевой кровли, гнутые профили и другие специальные строительные конструкции.

Закон успеха строительной компании – это учет любых возможных требований клиента, профессионализм во всем и неукоснительное соблюдение законодательства в области строительства.

Мы стремимся выстраивать долгосрочные отношения с каждым заказчиком и можем с гордостью сказать, что среди наших клиентов более 200 крупных российских предприятий.

Надеемся, что, обратившись к нам, Вы не только по достоинству оцените опыт и профессионализм команды «Экстроймонтаж», но и получите надежного партнера для реализации Ваших идей.



**Собственное производство + Генподряд = правильные цены**

Группа компаний «Экспроймонтаж» предлагает своим клиентам полный пакет услуг по строительству, включающий:

- проектирование;
- генподряд на строительство;
- выполнение функций заказчика, включая сдачу Госкомиссии и ввод в эксплуатацию.

Комплексный подход к строительству позволяет в короткие сроки и по конкурентноспособным ценам возводить:

- складские комплексы;
- промышленные здания и сооружения (заводы, цеха, конструкции технологического назначения);
- торгово-развлекательные центры;
- спортивные сооружения;
- многофункциональные комплексы.

**Все из «первых рук»**

Оснащенный высокопроизводительным оборудованием собственный завод металлоконструкций, большой парк современной авто- и спецтехники, собственная сертифицированная гостиница для рабочих, коллектив высокопрофессиональных специалистов позволяют своими силами выполнять следующие виды работ:

- изготовление и монтаж металлоконструкций любой степени сложности (мощность завода 1400 т/мес);
- выполнение фундаментов сооружений;
- земляные работы;
- выполнение подземной и надземной части зданий в монолитных конструкциях;
- монтаж ограждающих конструкций из сэндвич-панелей, кассетных профилей или профилированного настила;
- устройство кровель различного типа.

Многолетние связи с субподрядными организациями позволяют дополнить спектр оказываемых услуг следующими работами:

- устройство бетонных полов с упрочненным поверхностным слоем;
- монтаж и наладку инженерных систем и оборудования.

Именно комплексный подход к строительству и минимальное привлечение субподрядных организаций позволяет нам обеспечивать соблюдение контрактных сроков без ущерба для качества работ. При изготовлении и монтаже конструкций, осуществлении СМР применяется система управления качеством ГОСТ Р ИСО 9001-2001.

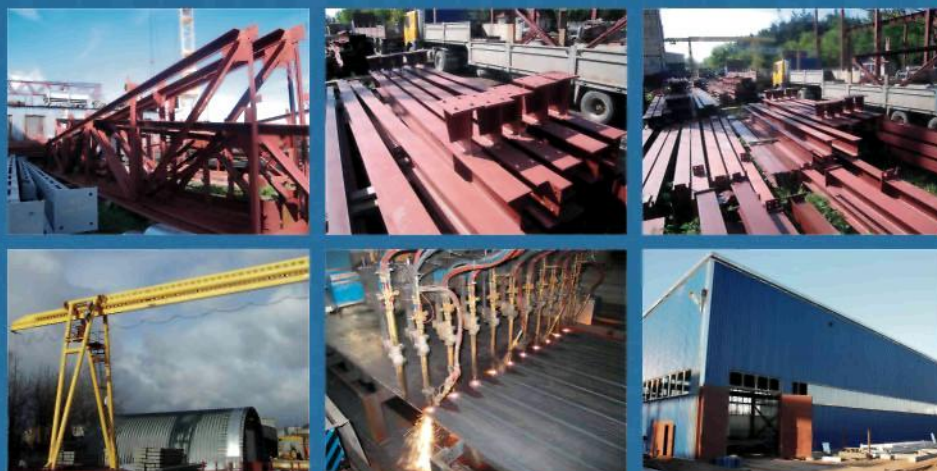
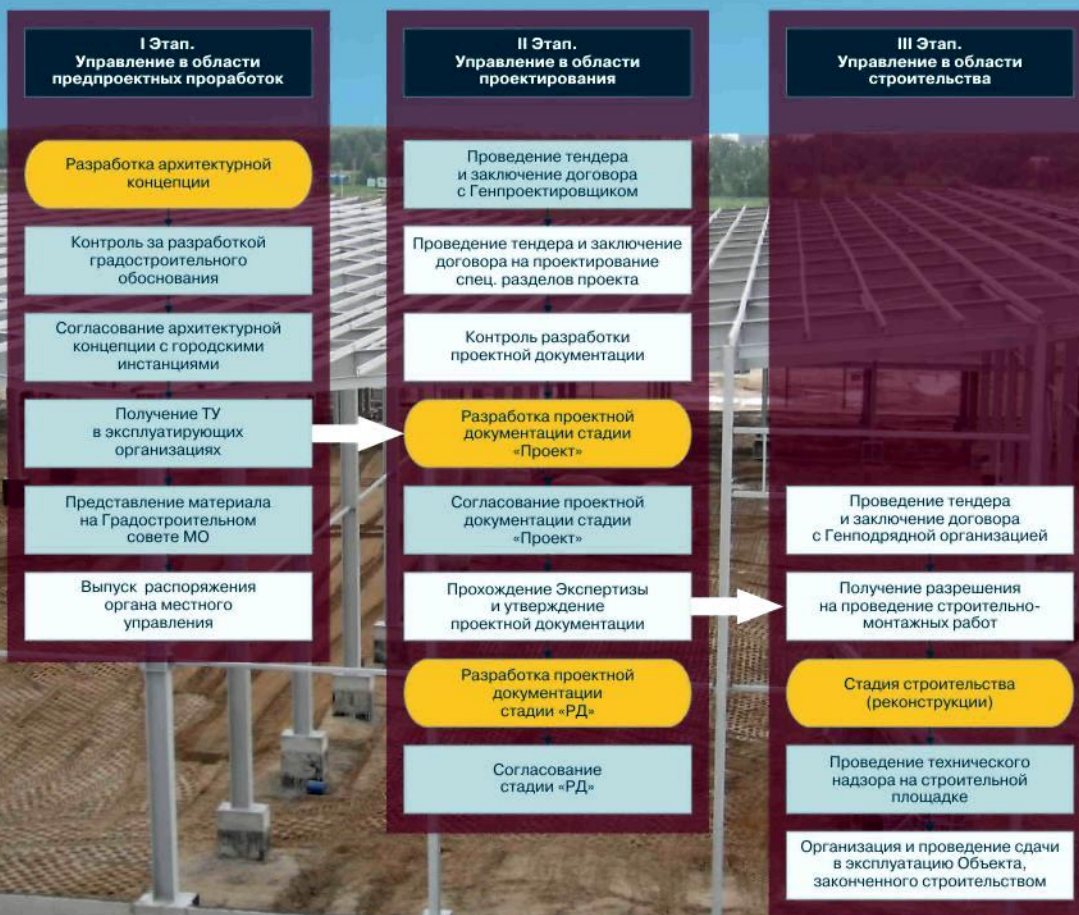
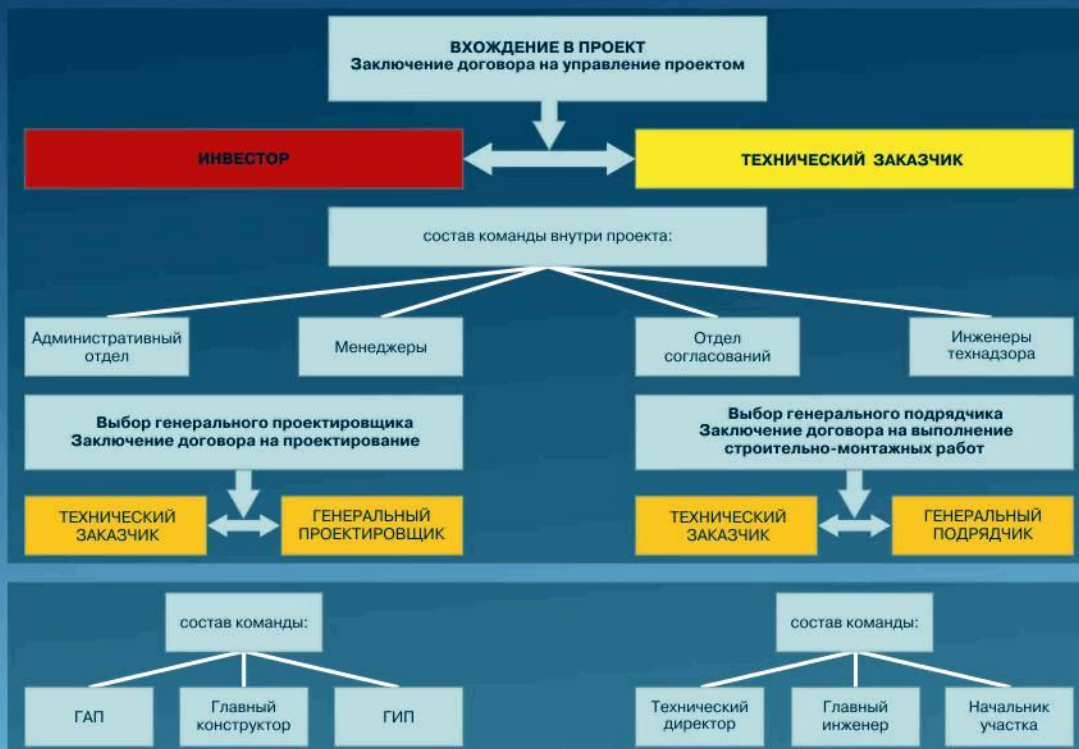


СХЕМА УПРАВЛЕНИЯ ИНВЕСТИЦИОННО-СТРОИТЕЛЬНЫМ ПРОЕКТОМ



Получение в органах государственного надзора заключения о соответствии предъявляемого к приемке объекта утвержденному проекту, действующим нормам и стандартам

Для получения максимальной прибыли и сокращения затрат при реализации инвестиционно-строительного проекта (ИСП) необходим комплексный подход, требующий взаимодействия всех участников ИСП: проектной группы, технического заказчика и подрядчика. Основными функциями технического заказчика является координация всех участников ИСП и решение комплекса мероприятий, конечной целью которых является обеспечение совместно с другими участниками инвестиционного процесса ввода в эксплуатацию готовой строительной продукции и производственных мощностей.

Многопрофильная, динамично развивающаяся компания ООО «СК Экстроймонтаж» осуществляет **функции технического заказчика, организацию и управление строительством** на всех стадиях (лицензия №ГС-1-99-02-27-0-7721219803-052517-1):

1. Выбор строительной площадки;
2. Сбор исходно-разрешительной документации;
3. Получение технических условий на подключение к сетям и коммуникациям;
4. Обеспечение проектной документации;
5. Функции заказчика в период строительства;
6. Сдача объекта в эксплуатацию.

Индивидуальная программа управления строительным процессом, которая разрабатывается нашими специалистами для каждого объекта с учетом его особенностей и современных стандартов, с использованием передовых информационных технологий, сводит к минимуму такие типичные проблемы для строительства, как срыв сроков, превышение бюджета, низкий уровень контроля над этапами реализации инвестиционного проекта.

**Технический заказчик** – это своевременный профессиональный анализ проектно-сметной документации, который позволяет избежать ненужных затрат и обосновано уменьшить сметную стоимость работ.

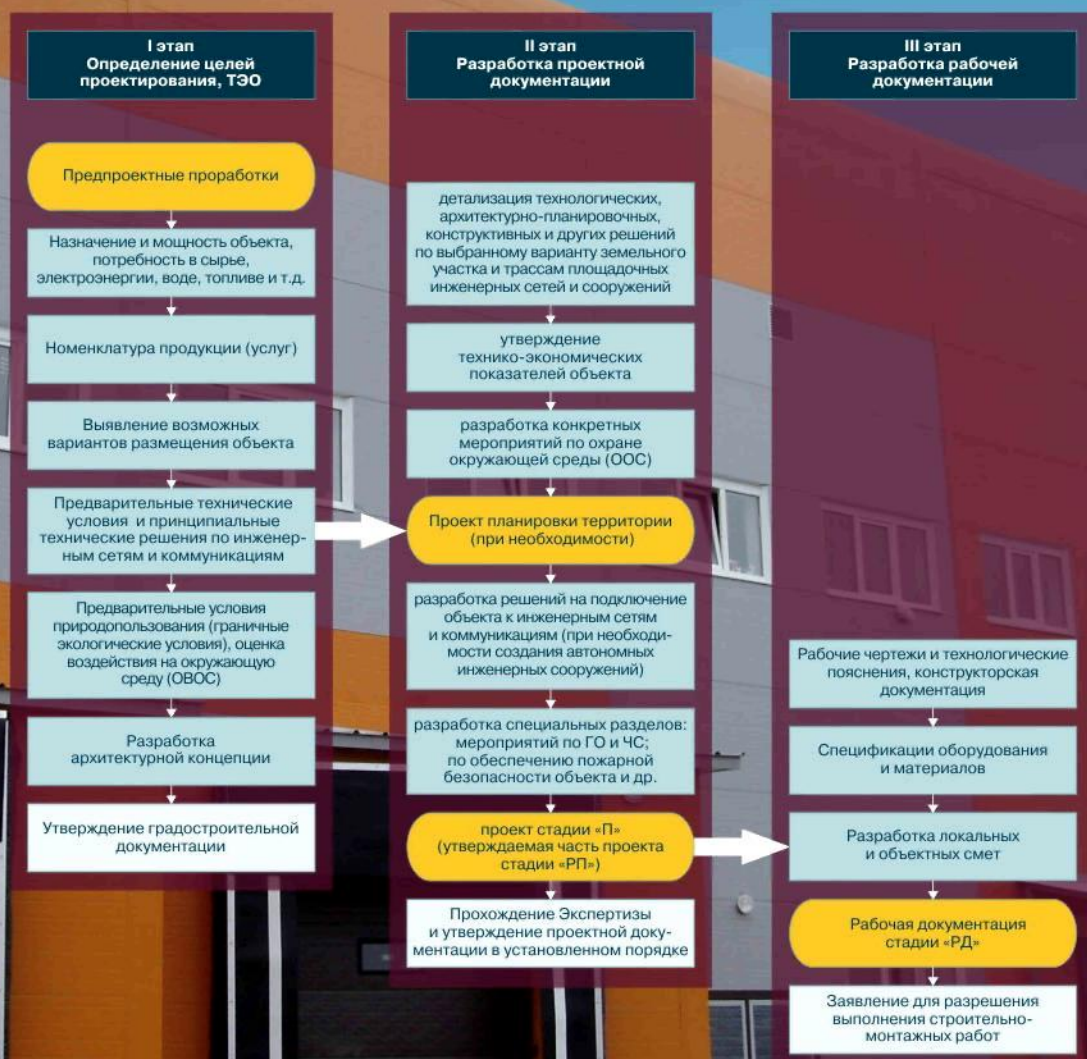
**Технический заказчик** – это проверка качества выполняемых строительными и отделочными работами, соответствия их нормативной и исполнительной документации.

**Технический заказчик** – это Ваше спокойствие за качество строящегося объекта, решение Ваших проблем на строительной площадке.

Обращаясь в нашу компанию, Вы **экономите свое время, свои деньги, свое здоровье**, а взамен получаете **гарантированный надзор** за строительством Вашего объекта, своевременные рекомендации и замечания по ходу ведения работ, обеспечивающие **итоговое качество** их исполнения.



## ПРИНЦИПИАЛЬНАЯ СХЕМА РАЗРАБОТКИ ПРОЕКТНОЙ ДОКУМЕНТАЦИИ НА СТРОИТЕЛЬСТВО



Количество и разнообразие целей и задач при проектировании настолько велики, что без комплексного, системного подхода к определению её состава, взаимосвязей проектных решений при разработке разделов проекта не может обойтись ни один проект, независимо от размеров и назначения здания, будь то склад, цех, торговый центр или спорткомплекс. Поэтому данная информация должна быть воспринята не только как реклама, но и как побуждение к выбору проектной организации, имеющей в своем штате высококвалифицированных специалистов, современное оборудование и программное обеспечение.

Структура группы компаний «Экспроимонтаж» и её отделов создавалась из соображений оказания полного перечня проектных услуг, для уменьшения временных и финансовых затрат Заказчика. Мы располагаем хорошо оснащённой производственной базой в г. Раменское, лабораторией, собственным конструкторским бюро и проектной группой, коллективом высококвалифицированных специалистов.

Группа компаний «Экспроимонтаж», осуществляя функции генерального проектировщика, выполняет весь спектр работ от подготовки предпроектных предложений, разработки документации стадии «П» до выпуска «Рабочей документации» в полном объеме.

Проектирование - это процесс создания информационной модели будущего объекта строительства, которая представляется в виде технической документации установленной формы. Какой путь должна пройти идея, для того чтобы стать результатом?

Последовательность действий по созданию проектной документации представлена в виде принципиальной схемы (см. на обороте).

Будущие проблемы при строительстве и эксплуатации объекта могут закладываться на ранних стадиях проекта. Поэтому комплексный подход к решению задач на начальном этапе создания буклета предпроектных проработок жизненно важен для успеха проекта:

*Технологическое проектирование* – разработка совместно с Заказчиком функциональной идеи здания и технологических решений;

*Концептуальное проектирование* – разработка архитектурной концепции здания, проработка архитектурных и градостроительных решений;

*Эскизное проектирование* – разработка эскизов планов, разрезов, фасадов здания, цветовых решений;

*Расчет технико-экономических показателей здания;*

*Разработка схемы организации движения транспорта на проектируемой территории с увязкой её к прилегающим дорогам;*

*Разработка схемы генерального плана и благоустройства территории, включая расчет требуемого количества парковочных машиномест.*

Изменения проектных решений на любом этапе проектирования ведут к изменению проекта в целом. Чтобы развязать такой клубок проблем и полностью исключить нестыковки разделов и несогласованность проектировщиков, в компании используется единая среда проектирования, специализированное программное обеспечение, настроенное на согласованную работу всех подразделений.

Технические специалисты нашей компании имеют большой опыт выполнения проектов строительства (реконструкции) объектов различной сложности. Все это позволяет нам уже в течение 11-ти лет успешно конкурировать на рынке проектных услуг.

Мы гарантируем обеспечение технического сопровождения разработанной нашей компанией проектной документации при согласовании в установленном порядке и прохождении экспертизы.

На все виды работ и услуг имеются государственные лицензии.

Доверьтесь нашему профессионализму, и Вы получите проектную документацию, отвечающую самым высоким стандартам.

**СКЛАДСКИЕ КОМПЛЕКСЫ**

---

**ПРОИЗВОДСТВЕННЫЕ ЗДАНИЯ**

---

**СПОРТИВНЫЕ, ТОРГОВО-РАЗВЛЕКАТЕЛЬНЫЕ  
и МНОГОФУНКЦИОНАЛЬНЫЕ СООРУЖЕНИЯ**



Особенностью этого объекта была необходимость проведения значительного объема земляных и бетонных работ из-за большого перепада отметок рельефа по площадке и устройства монолитных подпорных стенок. Кроме того, из-за высоких нагрузок на полы от высотных стеллажей (10т/м<sup>2</sup>) фундаменты и цоколь воспринимали большую распорную нагрузку.

Построен в 2005 г.



Этапы строительства ▶



Многопролетное производственное здание завода по производству полимерной упаковки сетка колонн 12x24 м, высота от 9,5 до 14,5 м. Конструкция кровли – металлическая фальцевая со внутренними водосточками и обогреваемыми металлическими ендовами. Стены – сэндвич-панели толщиной 120 мм. Часть производственного объема имеет категорию «А» и выгорожена брендмауэрной стеной. АБК запроектирован встроенным, опирающимся на собственные фундаменты.

Построен в 2003 г.



Этапы строительства ▶



Центральную часть сооружения образует однопролетный объем шириной 24 метра, перекрытый светопрозрачной кровлей из ячеистого поликарбоната. По длинным сторонам к нему примыкают двухэтажные помещения – для содержания лошадей и административно-бытовые.

Построен в 2005 г.



Этапы строительства ▶



Современный логистический комплекс конструктивно представляет собой стальной каркас с ограждающими конструкциями из сэндвич-панелей. Покрытие – фермы из замкнутых профилей, колонны – сварные двутавры. Протяженный фасад оборудован рядом ворот с докшеллерами и доквеллерами. Над загрузочной зоной расположен технологический мезонин и зона АБК.

Построен в 2007 г.



Сооружение имеет 3 пролета: 24+12+24 метра, со светоаэрационным фонарем и кран-балкой в среднем пролете. Запроектировано как расширение с реконструкцией существующего производства. Кровля – металлическая фальцевая, стены – сэндвич-панели. Определенную сложность представляли необходимость пристройки цеха к существующему зданию с развитым периметром и значительные перепады высот в пределах площадки. Беспылевые полы по технологии «Тремикс», внутренние инженерные системы, в том числе промвентиляция.

Построен в 2005 г.



Проектным решением была предусмотрена надстройка существующего одноэтажного магазина без приостановки его функциональности. Для этого был установлен металлокаркас в составе криволинейных ферм пролетом 36 м, опертых на разновысокие решетчатые пилоны, расположенные вне периметра реконструируемого здания. Пространство между поясами фермы – вентилируемый чердак, а решетчатые пилоны «снаружи» стен подчеркивают конструктивизм архитектурного решения. На втором этаже расположен развлекательный центр с рестораном и боулингом.

Построен в 2003 г.



Склад непродовольственных товаров состоит из двух разновысоких частей (H=8.000 и H=12.000). Двухветвевые колонны образуют сетку с шагом 12x24 метра. Покрытие – фермы из парных уголков, мягкая мембранная кровля. Здание рассечено на 3 части противопожарными стенами. Помещения зарядных образуют пристроенные сооружения. Применена воздушная система отопления с теплоснабжением от модульной газовой котельной.

Построен в 2006 г.



Двухпролётное здание со встроенным АБК площадью 720 м<sup>2</sup>. Монтаж оборудования весом 90 т произведен сквозь монтажный проем в кровле уже после закрытия теплового контура.

Для этого фальцевое покрытие кровли было выполнено по временной схеме в зоне проема, демонтировано на время монтажа и восстановлено после его окончания.

Построен в 2004 г.



«Июминкой» этого проекта является кровля, выполненная в виде сегмента цилиндра радиусом около 70 м по фальцевой технологии. Каркасом служат полигональные фермы, пролетом 28 и 34 м, опирающиеся на жестко заделанные в фундамент колонны. В виде несущего настила утепленной кровли использованы криволинейные профили, изготовленные на мобильном профилегибочном стане, а верхний слой кровли – сплошные фальцевые полотна длиной до 40 м, без поперечных стыков, перекрывающие весь пролет.

Построен в 2003 г.



Многопролетное здание, перекрытое балками переменного сечения. Над зоной погрузки, оборудованной подъемными воротами с уравнительными платформами, образован двухэтажный мезонин. Скатная кровля с мембранным слоем образует внутренние водостоки.

Построен в 2006 г.



Сооружение сложной формы, объединяет 2 функциональные зоны – двухэтажную производственную (боксы и технические помещения) и пятиэтажную офисную, включая «зимний сад». Кровля металлическая двухскатная фальцевая, для светопрозрачной кровли применен ячеистый поликарбонат с замковой системой.

Построено в 2007 г.



«СК Эксстроймонтаж» участвует в программе Московского правительства по строительству физкультурно-оздоровительных комплексов (ФОК) в различных административных округах г. Москвы. Применяемые конструкторские решения удовлетворяют самым современным требованиям, в том числе по защите от прогрессирующего обрушения.

Построен в 2008 г.



Для удобства расстановки стеллажей здание не имеет промежуточных колонн. Фермы покрытия имеют длину 42 метра и идут с шагом в 12 метров. В торце здания расположена двухэтажная зона для дополнительных технологических операций с товарами. Система отопления с водяными регистрами, теплоснабжение – от газовой котельной.

Построен в 2007 г.



Комплекс зданий, в которых разместится «Завод по выпуску стекольной тары». Общий тоннаж металлоконструкций каркасов превышает 2700 тонн. «Цех приготовления шихты» высотой 32 метра имеет стальной каркас с кран-балками и скиповыми подъемниками и мембранную кровлю с внутренним водостоком, а «Склад готовой продукции», «Машинно-ванные цеха №1 и №2» – стальные фермы покрытия по монолитным колоннам и металлическую скатную кровлю.

В стадии строительства.



Выполнены работы по монтажу светопрозрачного покрытия козырька и навесов над пандусами дворца общей площадью свыше 13000 м<sup>2</sup>, а также по устройству водоприёмных лотков и внутренних водостоков.

Построен в 2006 г.



Проект предусматривает использование каркаса, аналогичного модулю «Молодечно». Фронт автоматических ворот образует пилообразную линию для уменьшения габаритов стоянки. Кроме того, предусмотрена перекрытая разгрузочная эстакада для операций с малотоннажным транспортом.

Построен в 2007 г.



Двухпролетный каркас цеха по производству полимерной плёнки имеет в каждом 18-пролётном пролёте по 5-тонному мостовому крану, расположенному на отметке 23 метра. Большая высота сооружения обусловлена необходимостью размещения и обслуживания уникальных экструдеров, а светоаэрационный фонарь в коньковой зоне решает проблемы с избыточным тепловыделением от технологического оборудования.

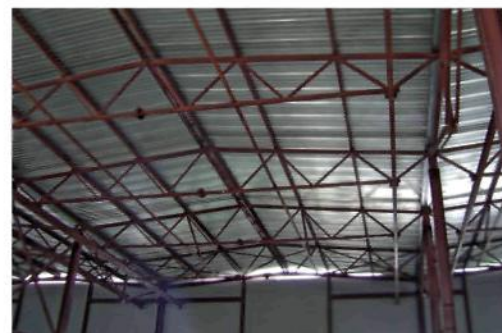
Построен в 2007 г.



Эффектный внешний вид и минимальная металлоемкость достигнута за счет использования разнообразных гнутых профилей из оцинкованного окрашенного листа. Цилиндрические сегменты кровли (включая вогнутые участки) и ограждающие конструкции выполнены из профилей для криволинейного несущего настила и заготовок фальцевой кровли.

Построен в 2006 г.





Специализированный склад для хранения и сервисных операций с металлопрокатом. Каждый из четырех 18-метровых пролётов оборудован опорной кран-балкой Q=5т. Металлическая кровля образует лотки с наружным водостоком. Ввиду малой интенсивности транспортных операций применены распашные ворота.

Построен в 2008 г.



Строительство завода вел генподрядчик «LEMCON OY», (Финляндия). ООО «СК Экспроймонтаж» разработаны рабочие чертежи по конструктивным разделам, осуществлены изготовление, поставка и монтаж конструкций покрытия и ограждающих. Колонны – из сборного железобетона, образуют сетку с шагом 18x18 и 18x24 метра. Кровля сложной формы, разновысокая, со светоаэрационными фонарями и надстройками.

Построен в 2007 г.



Корт, построенный для ТСЖ «Вишневое», имеет скатную кровлю, выполненную из ячеистого светопрозрачного поликарбоната. Высокие эксплуатационные характеристики достигнуты за счет использования панелей с замковой системой, обеспечивающей возможность перемещения элементов кровли под действием температурного расширения.

Построен в 2004 г.

## НАШИ ЛИЦЕНЗИИ

Проектирование зданий и сооружений 1 и 2 уровней ответственности в соответствии с государственным стандартом.  
Срок действия до 2010 года.

Строительство зданий и сооружений 1 и 2 уровней ответственности в соответствии с государственным стандартом.  
Срок действия до 2010 года.





**НАШИ СЕРТИФИКАТЫ И РАЗРЕШЕНИЯ**

Сертификат соответствия.  
Срок действия до 2011 года.

Разрешение на применение знака соответствия.  
Срок действия до 2011 года.



Наш адрес: 109431 г. Москва, ул. Привольная, д. 57, корп. 1.

Тел. (495) 734-99-33, 704-22-41, 704-16-81

www.extroy.ru, e-mail: info@extroy.ru, extroy@list.ru

**Как к нам добраться:**

**На автомобиле (вариант 1):** следуя по схеме проезда, с МКАД на Новорязанское шоссе (область) до первого светофора, далее правее в «карман», пересекаем Новорязанское шоссе и въезжаем в Жулебино (ул. Маршала Полубоярова). За АЗС «SHELL» поворачиваем налево и движемся параллельно Новорязанскому шоссе в сторону МКАД, на светофоре прямо (слева АЗС «BP»). По правой стороне от перекрестка («BP») третий дом (ул. Привольная, д. 57, корп. 1).

Добро пожаловать!

**На автомобиле (вариант 2):** с МКАД на Лермонтовский пр-кт (Люберцы), далее через 300 м светофор, по стрелке поворачиваем направо (ул. Привольная) движемся далее по главной дороге 2,2 км. Смотрим по левую сторону ул. Привольная, д. 57, корп. 1.

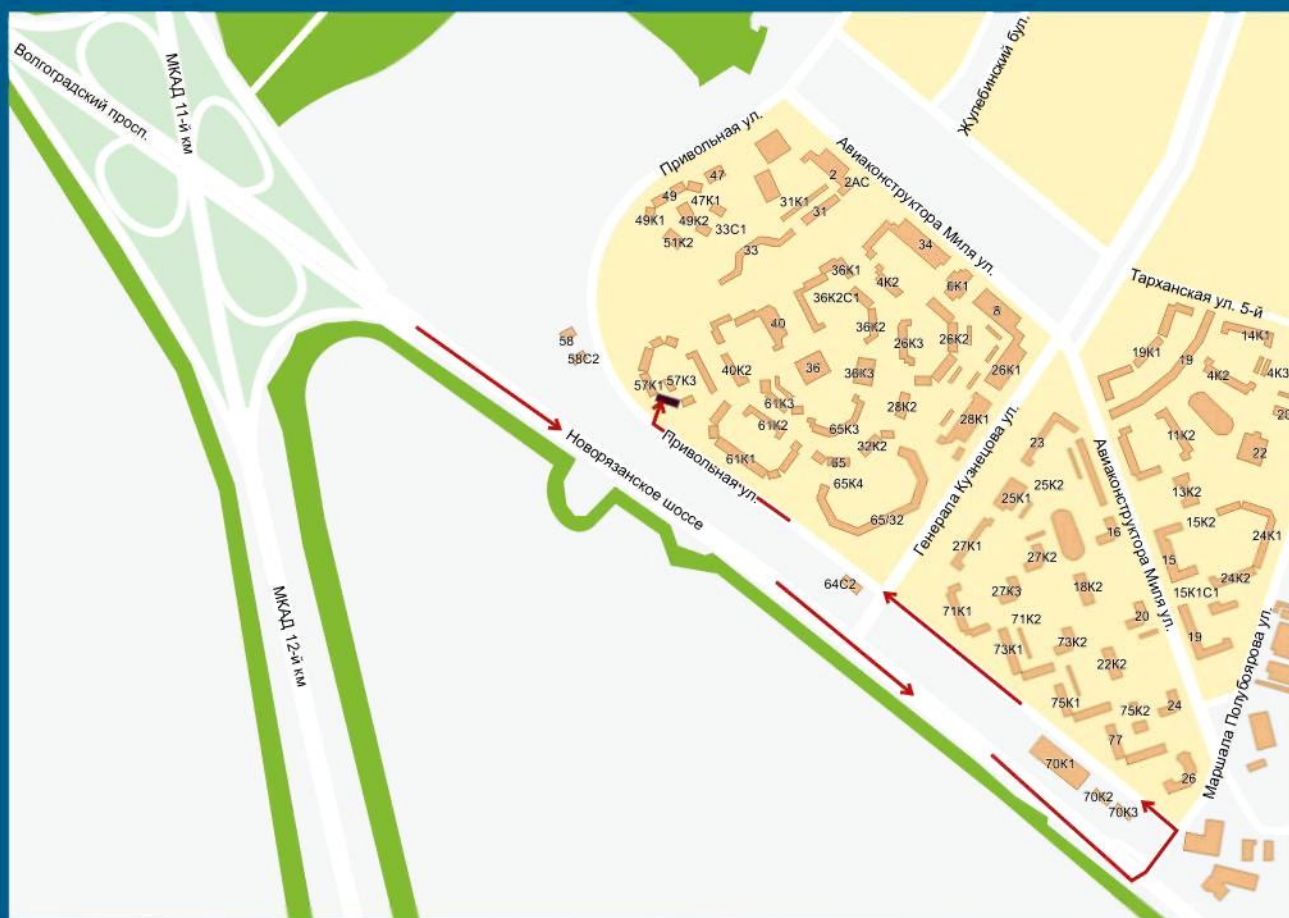
Добро пожаловать!

**На метро (вариант 1):** ст. Выхино (предпоследний вагон из центра), выходим на сторону автовокзала и ищем автобус или маршрутное такси №700, следуем до остановки ул. Привольная, д. 59 (15-20 мин.), выходим, смотрим через дорогу. На десятиэтажном доме вывеска голубого цвета «ЭКСТРОЙМОНТАЖ».

Добро пожаловать!

**На метро (вариант 2):** ст. Кузьминки, выходим к автобусам и ищем автобус или маршрутное такси №89, следуем до остановки ул. Привольная, д. 59 (20 мин.), выходим, ищем на десятиэтажном доме вывеску голубого цвета «ЭКСТРОЙМОНТАЖ».

Добро пожаловать!



**ВОПЛОЩЕННЫЕ МЕЧТЫ**

№	Наименование объекта	Общая площадь, м <sup>2</sup>	Расположение	Вид работ (КМ+КЖ)	Заказчик
1	Завод по производству полимерной упаковки	14420	г. Щелково, 3-я линия	Генподряд	ООО «Геотекстройинвест»
2	Птичники (8 штук)	1008*8	Пос. Замыское, Смоленской обл.	Поставка м/к	ЗАО «Сантехкомплект»
3	Завод по производству холодильников	32400	г. Александров, Владимирской обл.	Поставка м/к	ООО «Посстройтех»
4	Производственный корпус по производству оконных блоков из ПВХ, оконных блоков и дверей из алюминия, стеклопакетов	5125	Московская область, г. Ступино, ул. Городищенская, влад. 11	Поставка и монтаж м/к	ООО «Полимерпласт»
5	Складское здание	2592	г. Щелково, 3-я линия	Генподряд	ООО «Геотекстройинвест»
6	Складской комплекс	14976	г. Щелково, ул. Хотовская	Поставка и монтаж м/к	ООО «Логистик Строй»
7	Многофункциональный торгово-складской комплекс	20070	д. Еремино, Мытищинский р.	Поставка м/к	ЗАО «Астра Лэнд»
8	Складской комплекс со встроенным АБК	6300	Железнодорожный, ул. Автозаводская, д. 20	Генподряд	ООО «Транслогистика»
9	Производственный складской комплекс	9828	д. Ям, Домодедовский р-н	Генподряд	ООО «Клен»
10	Завод по производству стеклянной тары, цех приготовления шихты	8750	г. Алексин, Тульской обл.	Поставка и монтаж м/к	ЗАО «Стройиндустрия ПСК»
11	Офисно-складской комплекс «Северный», 1-ая очередь, блок 1А	6480	д. Елино, МО, Солнечногорский р-н	Поставка и монтаж м/к	ООО «Импульсстрой»
12	Логистическо-производственный комплекс по переработке пряностей и приготовлению пищевых добавок производительностью 12 тыс. тонн в год	8064	г. Малая Вишера, Новгородская область	Поставка и монтаж м/к	ООО «Строительное предприятие 6»
13	Складской корпус «САВИК»	15840	г. Балашиха, мкр. Салтыковка, Носовихинское ш, влад. 253	Поставка и монтаж м/к	ООО «Стройпартнер»
14	Центр семейного досуга	8400	г. Москва, ул. Азовская, д. 28В	Поставка и монтаж м/к	ЗАО «Совиндеп»
15	Офисно-складской комплекс «Северный», 1-ая очередь, блок 2А	6480	д. Елино, МО, Солнечногорский р-н	Поставка и монтаж м/к	ООО «Импульсстрой»
16	3-й завод по производству гофрокартона в России ООО «Стора Энсо Пакеджиинг»	21060	г. Луховицы, МО, ул. Куйбышева, д. 9	Поставка и монтаж м/к	АО «Лемкон»
17	Склады №2 и №3	2770 и 155 тн	г. Люберцы, МО. Проектируемый проезд, д. 8	Поставка и монтаж м/к	ЗАО «Сервисный металлоцентр»
18	«Физкультурно-оздоровительный комплекс с залом 18*36»	648	г. Москва, ул. Газопровод, влад. 6А	Поставка и монтаж м/к	ООО «ЦентрСтройКапитал»
19	«Учебный центр авиакомпании «Сибирь»	2400 (233 тн)	с. Битягово, МО, Домодедовский р-н	Поставка и монтаж м/к	ООО Строительная фирма «БТТ»
20	«Склад вентиляционного оборудования»	596 тн	МО, Химкинский р-н, д. Клязьма	Поставка м/к	ООО «Стройтехнология»
21	«Завод по производству стеклянной тары. Цех №1 и цех №2»	1660 тн	Тульская обл, Алексинский р-н, МО Мичуриновское, д. Павлово	Поставка и монтаж м/к	ЗАО «Алексинское стекло»
22	«Физкультурно-оздоровительный комплекс»	89 тн	САО, Бескудниковский бульвар, д. 12	Поставка и монтаж м/к	ЗАО «Московское специализированное управление «Энерговывотспецстрой»
23	«Многофункциональный торговый комплекс с подземной многоярусной автостоянкой»	264 тн	г. Москва, ул. Вавилова, вл. 3	Поставка м/к	ЗАО «Компания «Еврострой»
24	«Железнодорожная станция, примыкающая к Терминалу 2»	11 050	г. Москва, Международный аэропорт «Шереметьево»	Поставка и монтаж поликарбоната «POLITEC»	ООО «Капитель Групп»



**ЭКССРОЙМОНТАЖ**

109431 г. Москва, ул. Привольная, д. 57, корп. 1  
Тел.: (495) 734-99-33, 704-22-41, 704-16-81  
[www.extroy.ru](http://www.extroy.ru), e-mail: [info@extroy.ru](mailto:info@extroy.ru), [extroy@list.ru](mailto:extroy@list.ru)